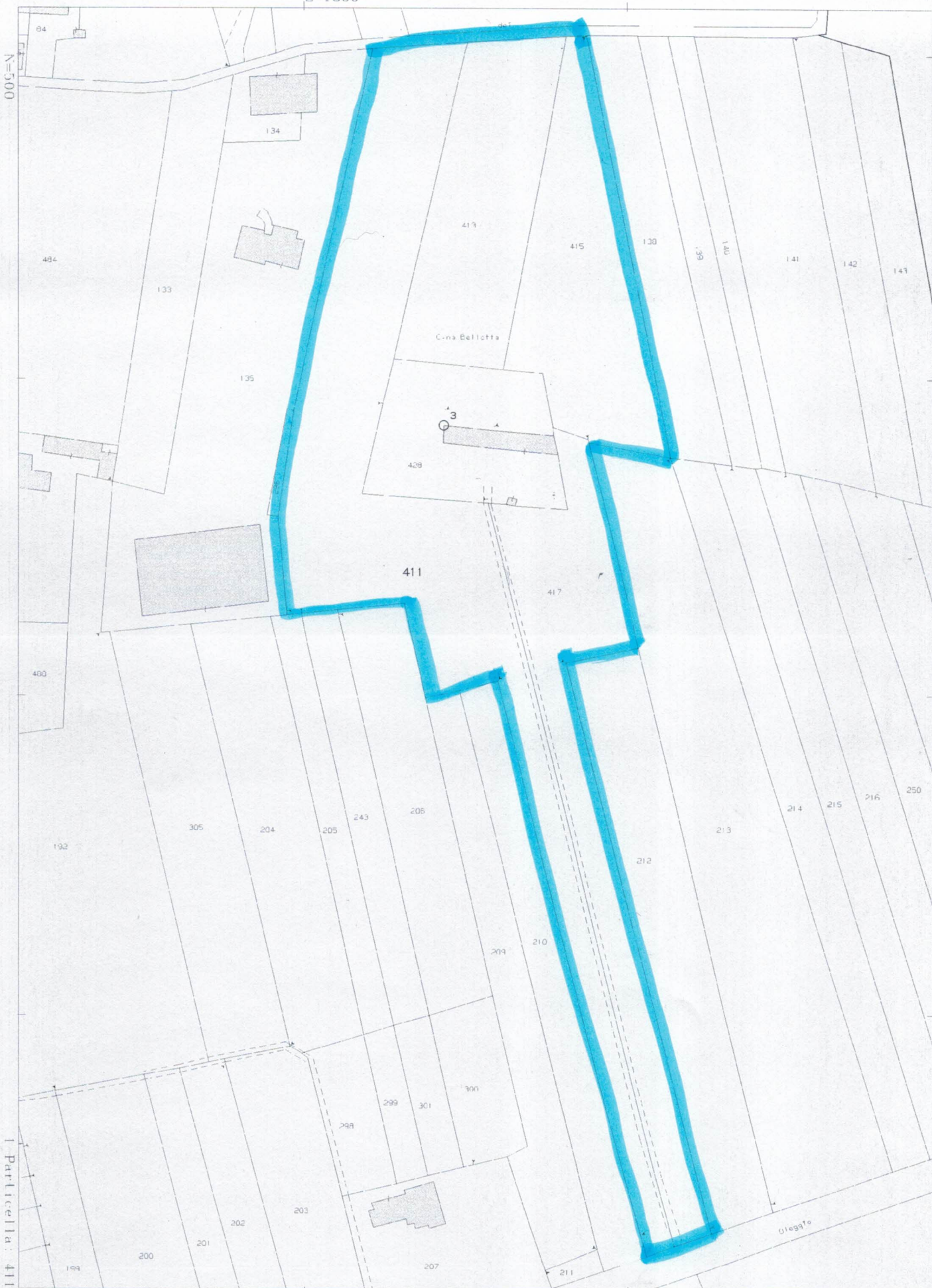


E=1800

N=500

Direzione Provinciale di Novara Ufficio Provinciale - Territorio - Direttore DOTT. ENRICO DELSIGNARE tel. esente al titolare di diritti reali



Particella: 411

Comune: (NO) OLEGGIO
Foglio: 21

Scala originale: 1:1500
Dimensione cornice: 400.500 x 283.500 metri

3-Giu-2024 10:31:54

Protocollo pratica T88750/2024